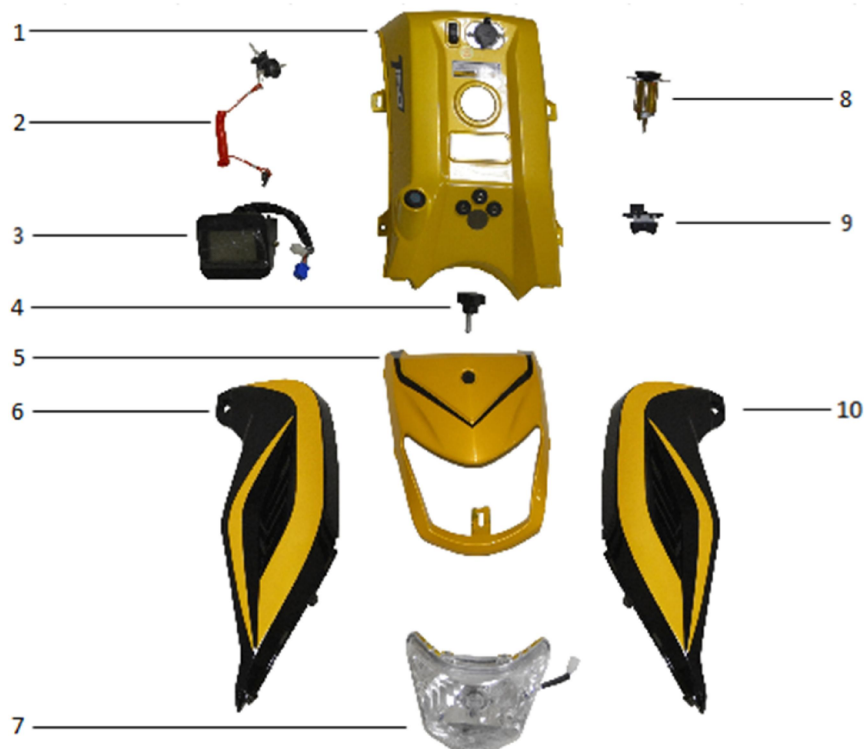




Каталог запчастей. Снегоход IRBIS DINGO T150 150cc 4т

№	EAN код	irbismotors.ru	Наименование
КУЗОВНЫЕ ЭЛЕМЕНТЫ, ПЛАСТИК			



1	4610014479943	Обтекатель верхний (пластик топливного бака) T150
2	-	Чека аварийной остановки двигателя T150
3	4610014479561	Панель приборов T150
4	4610014479950	Болт крепления переднего пластика T110,T125,T150
5	4650064237131	Обтекатель передний верхний (клюв) T125,T150
6	4627072923202	Обтекатель боковой T110,T125,T150 (прав.)
7	4650064237179	Фара головного света в сборе T125,T150
8	4627072923257	Прикуриватель ТИП2; универсальный (T110,T125,T150)
9	4610014479622	Кнопка подогрева ручек руля T150
10	4627072923196	Обтекатель боковой T110,T125,T150 (лев.)



1	-	Рама T150
2	4610014479585	Гусеница T150
3	4610014479592	Подножки (пара) T150
4	-	Рама T150
5	-	Сиденье T125,T150
6	4610014479479	Чехол (бардачок) T150



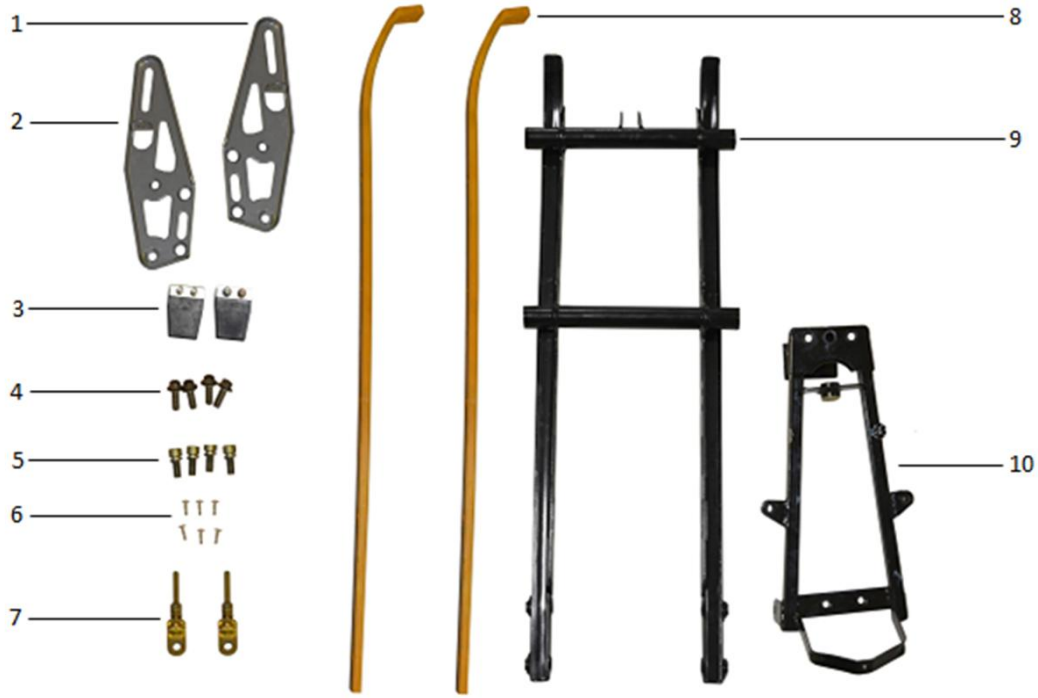
1	4610014479677	Брызговик (резина) Т150
2	4610014478748	Винт с прессшайбой М6 х 30 DIN 967 оц. (10 шт)
3	-	Крепеж брызговика
4	4610014479486	Багажник Т150
5	std	Болт с фланцем М8 х 40
6	std	Болт с фланцем М8 х 25
7	std	Винт с прессшайбой М6 х 17
8	4650064237018	Стекло ветровое Т125, Т150 (универсальное, с креплением)
9	-	Ручка КПП Т150
10	-	Комплект инструментов
11	4610014479615	Крепление стекла ветрового Т150
12	-	Фаркоп Т150
13	-	Отражатели Т125,Т150
14	std	Болт с фланцем М10 х 40
15	std	Шайба 24 х 10
16	4610014478700	Винт с прессшайбой М5 х 20 DIN 967 оц. (10 шт)
17	std	Шайба 20 х 9

№	EAN код	irbismotors.ru	Наименование
СИСТЕМА ПОДАЧИ ТОПЛИВА			
1	4610014479714	Карбюратор (с подогревом) T150	
2	-	Коллектор впускной T150	
3	std	Болт с фланцем M8 x 75	
4	std	Болт с фланцем M10 x 110	
5	4610014478564	Гайка с фланцем M10 DIN 6923 оц. (10 шт)	
6	4610014479530	Замок зажигания T150	
7	4610014479431	Бак топливный T150	
8	4650064239470	Крышка бака топливного T125, T150	
9	4610014479455	Индикатор уровня топлива T150	
10	4620770798677	Кран топливный INTRUDER, WY150, GS150s, T150	
11	4620753534285	Фильтр топливный универсальный ТИП1	

№	EAN код	irbismotors.ru	Наименование
ХОДОВАЯ ЧАСТЬ, ОРГАНЫ УПРАВЛЕНИЯ			
1	4627072923011	Руль Т110,Т125,Т150	
2,9	4610014479912	Ручки руля с подогревом (пара) Т150	
3	-	Блок переключателей Т150	
4	4627072922991	Вал рулевой Т125,Т150	
5	4627072923035	Пластина крепления руля Т110,Т125,Т150	
6	4627072923028	Крепление руля Т110,Т125,Т150	
7	4627072923004	Хомут крепления вала рулевого Т110,Т125,Т150	
8	4610014479509	Трос газа Т150	
10	4610014479929	Рычаг газа с подогревом Т150	
11	-	Тормоз дисковый задний в сборе Т150	

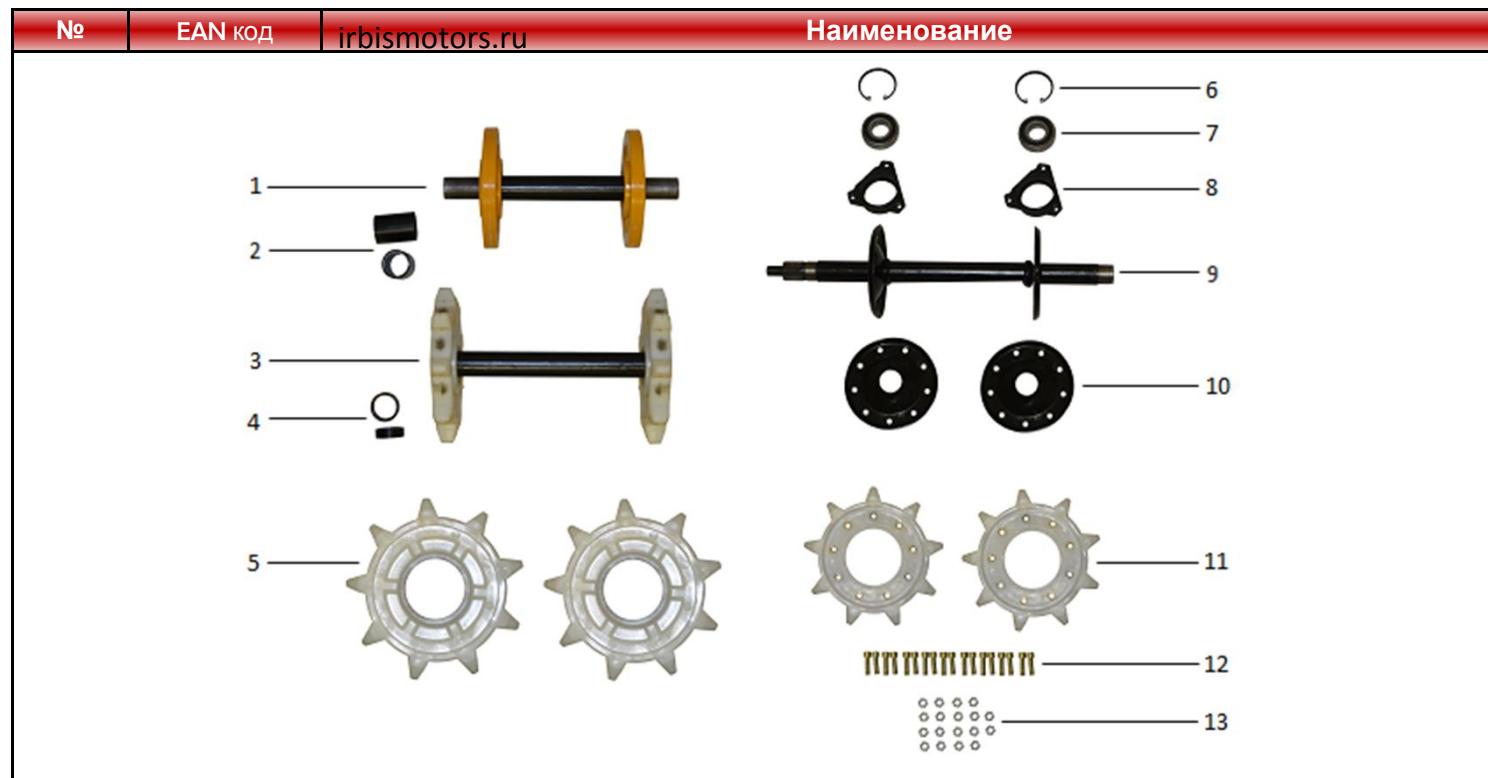


1, 4	4650064237070	Лыжа Т125,Т150
2	4627072923387	Болт ручной Т110,Т125,Т150
3	4627072923394	Гайка ручная Т110,Т125,Т150
5	-	Амортизатор передний Т150
6	4650064237155	Тяга рулевая с наконечниками Т125,Т150
7	4627072922960	Болт крепления лыжи (ручной, несъемная шайба, L-30мм) Т110,Т125,Т150
8	std	Болт с фланцем М8 х 85
9	std	Болт с фланцем М8 х 40
10	4610014478564	Гайка с фланцем М10 DIN 6923 оц. (10 шт)
11	4650064239371	Болт ручной крепления передней подвески Т125, Т150
12	4627072922939	Втулка рычага подвески передней (нейлон) Т110, Т125,Т150
13	4627072922915	Рычаг рулевой стойки Т110,Т125,Т150
14	4650064237094	Ось лыжи с валом рулевой стойки Т125,Т150 (L=215mm)
15	-	Рычаг подвески передней Т150
16	4610014478571	Гайка с фланцем М8 DIN 6923 оц. (10 шт)
17	std	Болт с фланцем М8 х 20
18	4610014479097	Саморез М4,2 х 13 DIN 7981 (10 шт)

№	EAN код	irbismotors.ru	Наименование
			
1	4610014479837		Кронштейн вала ведомого левый T150
2	4610014479844		Кронштейн вала ведомого правый T150
3	4610014479813		Ограничитель хода задней подвески T150
4	std		Болт с фланцем M10 x 25
5	std		Болт с внутр. шестигран. M10 x 25
6	4610014479103		Саморез M4,2 x 16 DIN 7981 (10 шт)
7	4610014479684		Натяжитель гусеницы T150
8	4610014479806		Накладка склиза T150
9	4610014479820		Тележка катковая в сборе T150
10	4650064237162		Рама передней подвески T125,T150



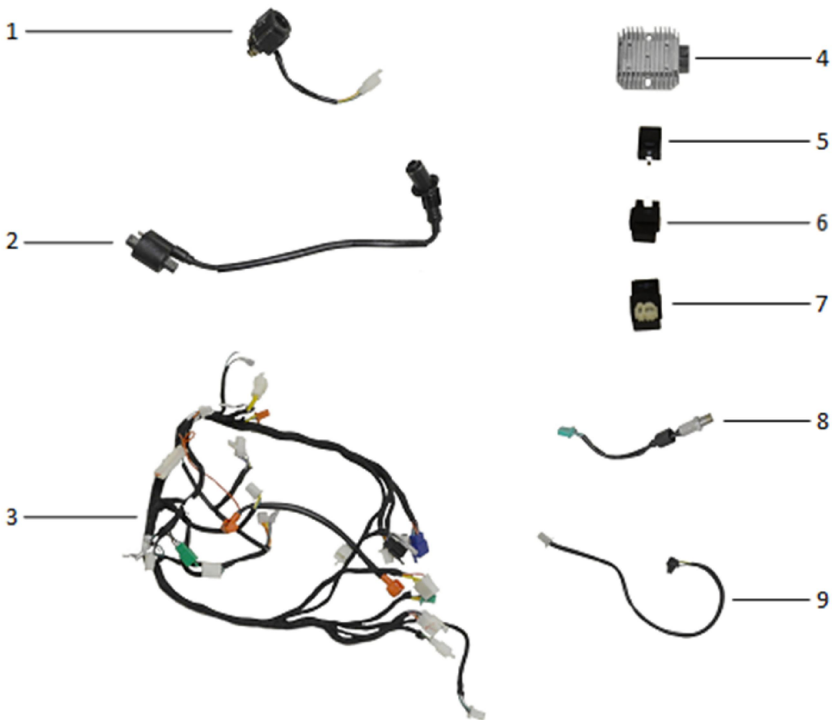
1	4610014479868	Рычаг задней подвески (маятник) (в сборе с втулкой и болтом) Т150
2	std	Болт с фланцем М10
3	std	Гайка с фланцем М10
4	4610014479851	Рычаг амортизатора заднего (в сборе с втулкой и болтом) Т150
5	std	Болт с фланцем М10
6	4610014478564	Гайка с фланцем М10 DIN 6923 оц. (10 шт)
7	4610014479660	Кронштейн центрального амортизатора Т150
8	std	Болт с фланцем М10
9	4610014479882	Амортизатор малый гусеничного блока Т150
10	4610014479899	Амортизатор центральный гусеничного блока Т150
11	std	Болт с внутр. шестигран. М12 х 18
12	4610014479875	Рычаг передний гусеничного блока Т150
13	std	Болт с фланцем М10
14	4610014478458	Гайка М8 DIN 934 оц. (10 шт)
15	std	Болт с фланцем М8 х 40
16	4610014478441	Гайка М6 DIN 934 оц. (10 шт)
17	std	Болт с фланцем М6 х 30



1	-	Катковый вал ГБ, Т150
2	-	Втулки
3	-	Ведомый вал ГБ, Т150
4	-	Втулки
5	4610014479493	Звезда ведомая гусеничного блока (пластик) Т125,Т150,Мухтар
6	4627072923448	Кольцо стопорное подшипника 6205 (наружной обоймы); Т110,Т125,Т15
7	4627072921338	Подшипник 6205/2Z (25х52х15) (RUS)
8	4627072923370	Букса подшипника 205 Т110,Т125,Т150
9	4627072923288	Вал гусеничного блока ведущий Т110,Т125,Т150
10	4627072923462	Ступица звезды ведущей ГБ Т110,Т1125,Т150
11	4627072923295	Звезда гусеничного блока Т110,Т125,Т150
12	4610014478960	Винт с внутр. шестигран. М6 х 20 DIN 912 оц. (10 шт)
13	std	Гайка стопорная М6

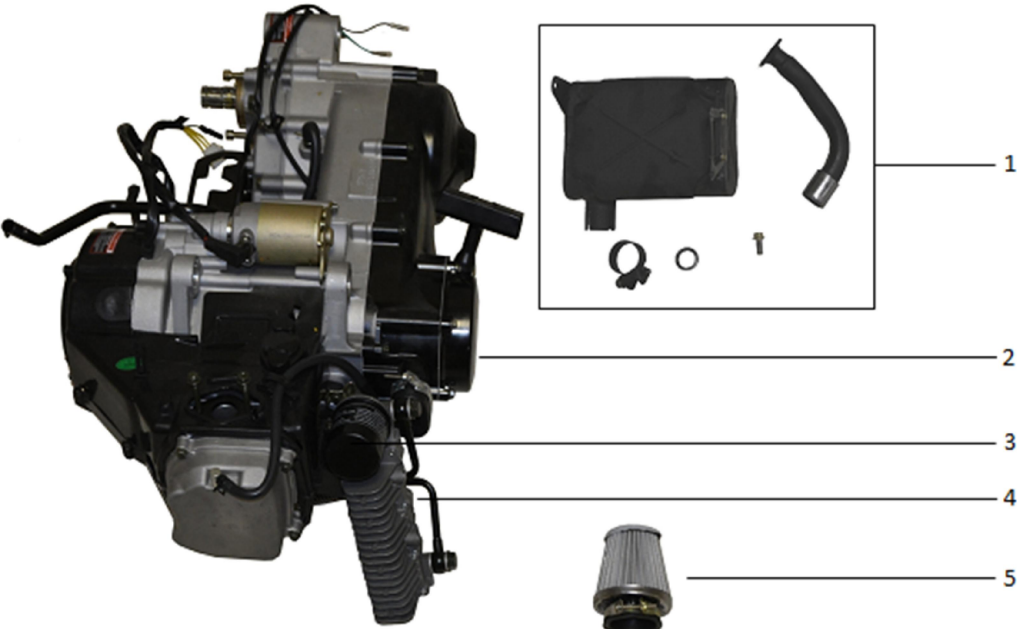


1	4610014479738	Звезда ведущая Т125,Т150 (14Т-530)
2	std	Стопорное кольцо
3	std	Гайка с фланцем М12
4	std	Шайба D12
5	4610014479752	Звезда натяжителя цепи Т125,Т150 (14Т-530)
6	4610014478632	Гровер D10 DIN 7980 оц. (10 шт)
7	4610014478465	Гайка М10 DIN 934 оц. (10 шт)
8	std	Стопорное кольцо
9	4610014479769	Натяжитель цепи приводной Т150
10	4610014479790	Каток ГБ Т110,Т125,Т150,Мухтар
11	std	Винт с внутр. шестигран. М8 х 16
12	std	Болт с фланцем М8 х 20
13	4610014478571	Гайка с фланцем М8 DIN 6923 оц. (10 шт)
14	4610014479608	Кожух цепи Т150
15	4610014479974	Цепь (530*44); Т150
16	4610014479745	Звезда ведомая Т150 (14Т-530)
17	std	Винт с внутр. шестигран.
18	4610014479547	Диск тормозной Т150
19	4610014479370	Вал промежуточный Т150
20	4610014479387	Корпус вала промежуточного Т150

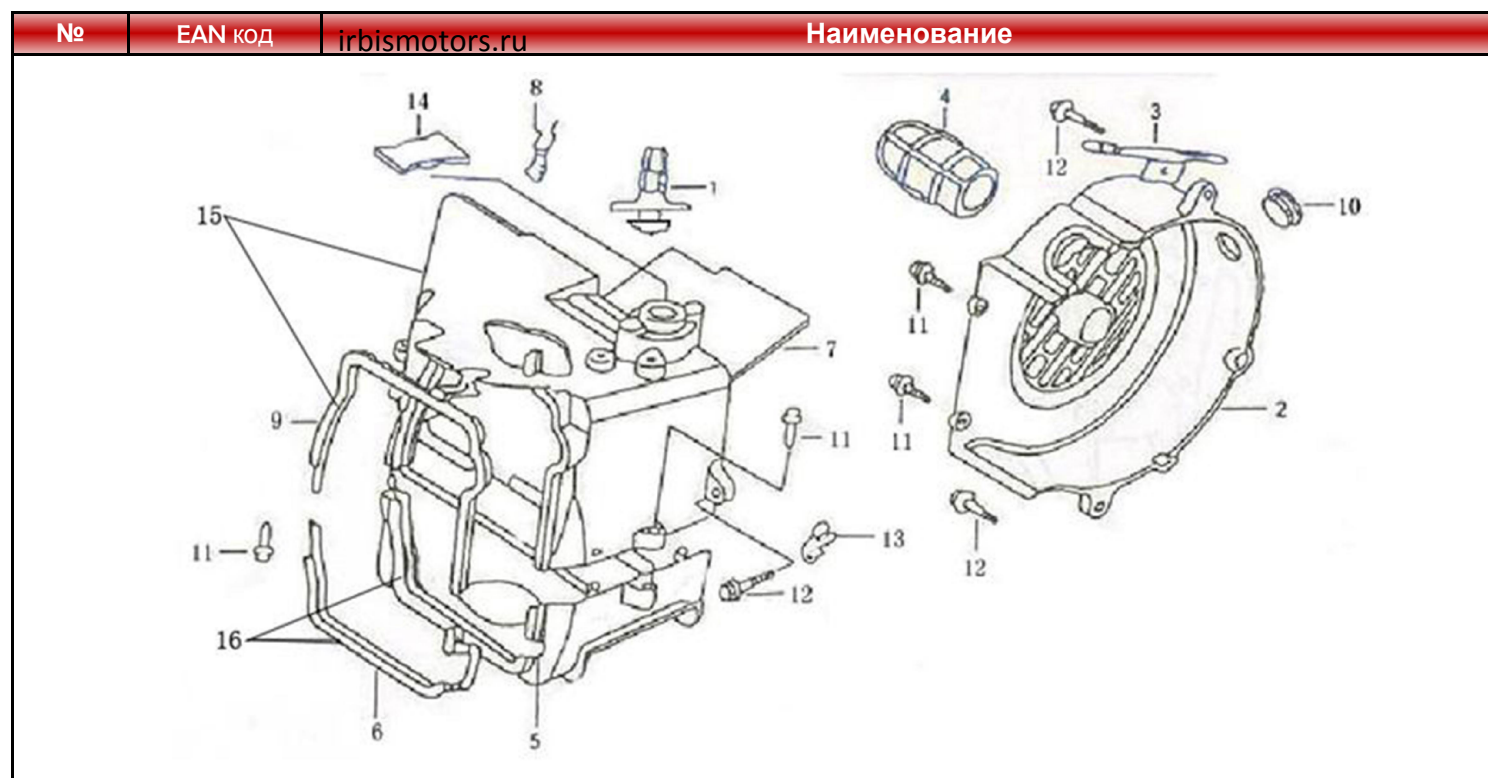
№	EAN код	irbismotors.ru	Наименование
ЭЛЕКТРООБОРУДОВАНИЕ			
			

1	-	Реле электростартера Т150
2	-	Катушка зажигания со свечным колпачком
3	4610014479554	Жгут проводов Т150
4	-	Реле-регулятор напряжения Т150
5	4610014479936	Индикатор звуковой Т150
6	-	Датчик включения габаритного света Т150
7	4620761962131	Коммутатор (CDI) 139FMB, 147FMH, 152FMI (4конт.); Т150
8	4610014479523	Датчик спидометра Т150
9	-	Привод датчика стоп-сигнала Т150

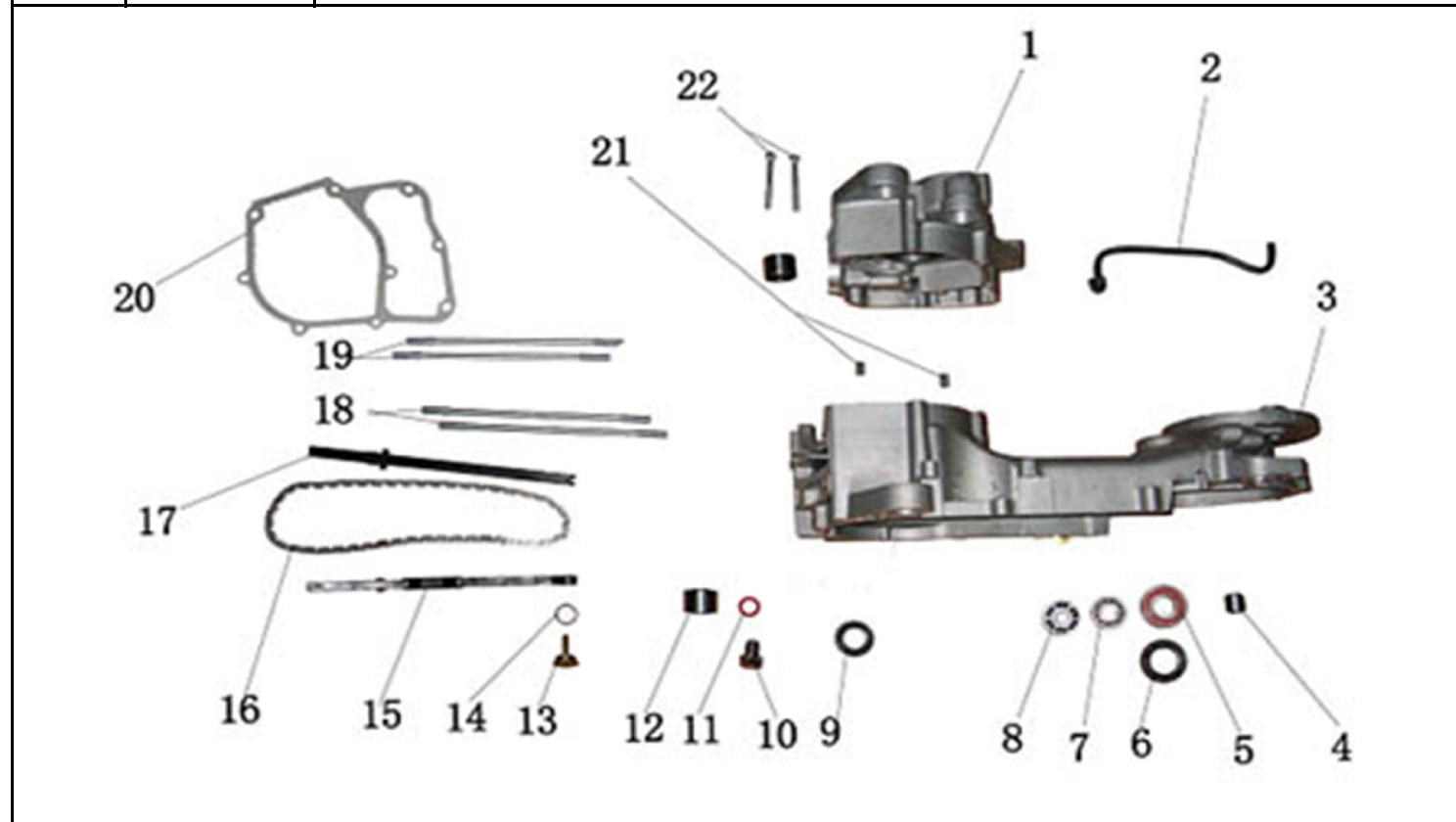
ДВИГАТЕЛЬ

			
--------------------------------------------------------------------------------------	--	--	--

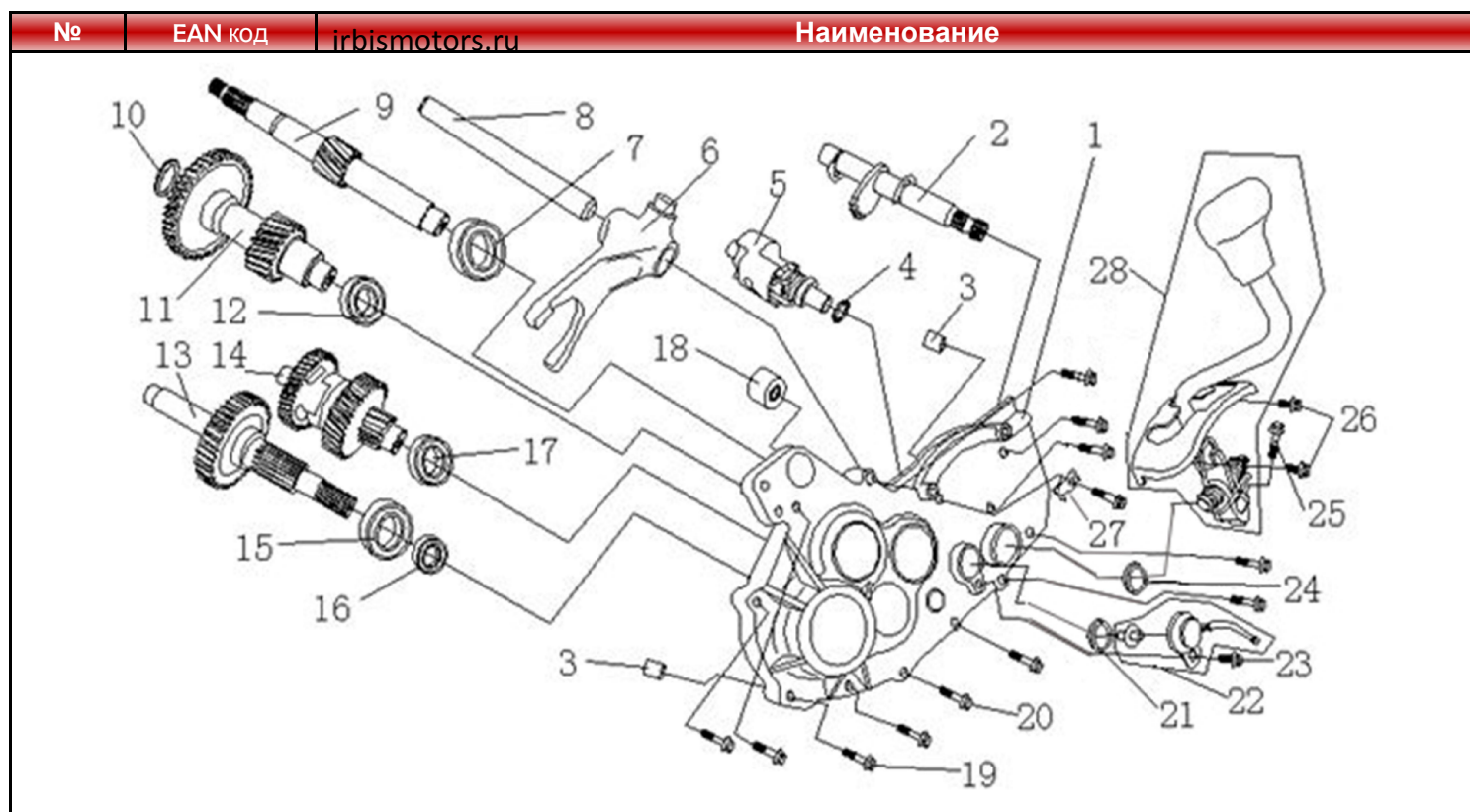
1	4610014479363	Глушитель в сборе Т150
2	-	Двигатель Т150
3	4610014479721	Фильтр масляный Т150
4	4610014479349	Радиатор масляный в сборе Т150
5	4610014479356	Фильтр воздушный нул. сопротивления D42 ТИП10; Т150



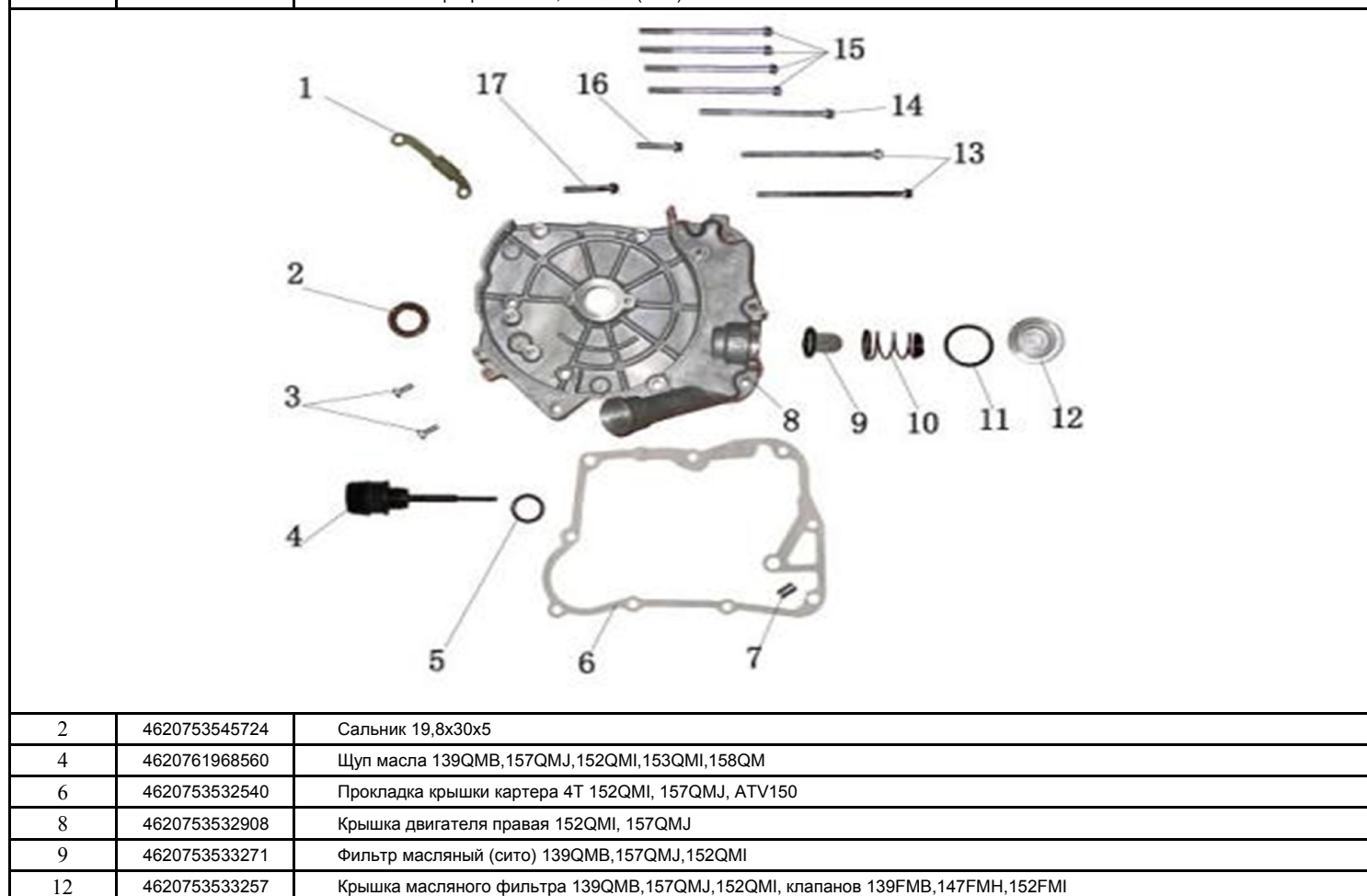
2	4620753535848	Кожух крыльчатки 157QMJ (ATV150)
5,7	4610013549012	Кожух цилиндра 152QMI, 157QMJ (компл. 2шт)
11	std	Саморез ST5×16
12	4610014478328	Болт М6 х 25 DIN 933 оц. (10 шт)

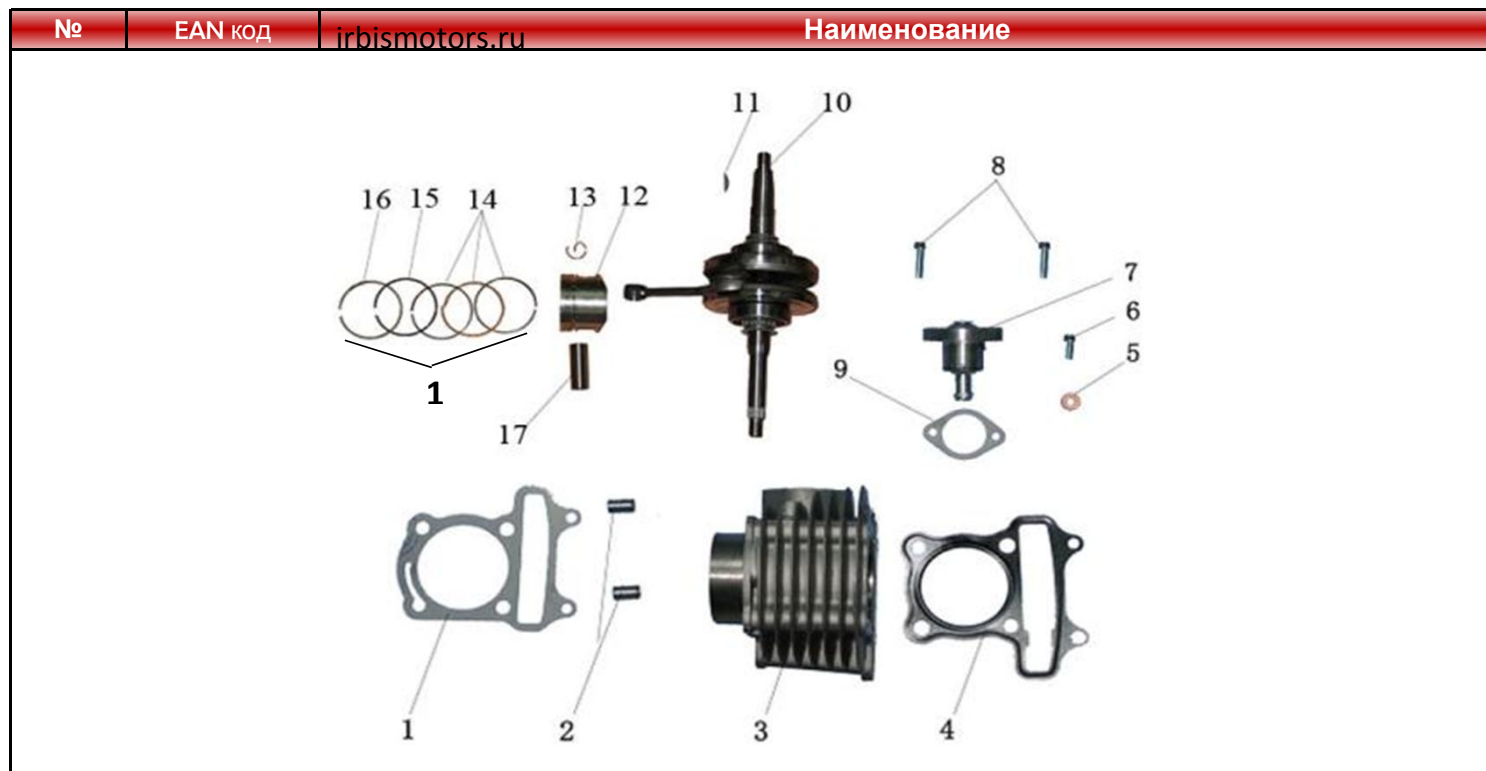


1	4620753532748	Корпус картера правый 152QMI, 157QMJ
3	-	Корпус картера левый 4Т 157QMJ ATV150
5	4620753545335	Подшипник 6004/2RS (20х42х12)
6	4620753545786	Сальник 27х42х7
7	4620753545526	Подшипник 6301/2RS (12х37х12)
8	4620753545281	Подшипник 6002/2RS (15х32х9)
9	4620753545724	Сальник 19,8х30х5
16	4620753531178	Цепь ГРМ 152QMI, 157QMJ 2х3х90L
18	4620757434666	Шпильки головки цилиндра (впуск) (2шт) 139QMB, 157QMJ, 139FMB
19	4620757434673	Шпильки головки цилиндра (выпуск) (2шт) 139QMB, 157QMJ, 139FMB
20	4620753532328	Прокладка картера 4Т 152QMI, 157QMJ

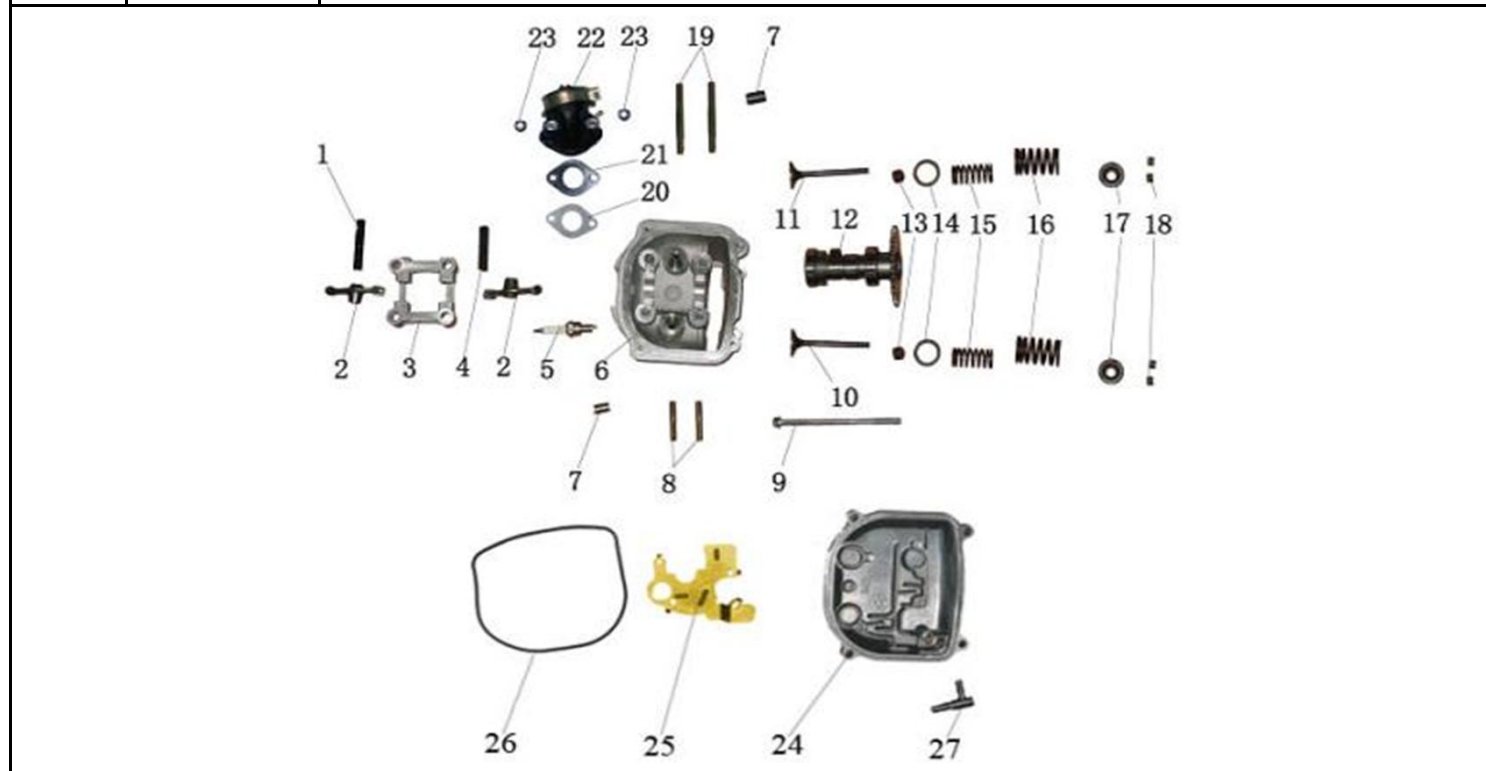


1	4650064238053	Крышка редуктора 157QMJ; ATV150
2	4650064238060	Ось рычага переключения передач в сборе 157QMJ (ATV150) (l=120mm)
5	4650064238077	Барабан переключения передач 157QMJ (ATV150)
6	4650064238084	Вилка переключения передач 157QMJ (ATV150)
7	4620753545441	Подшипник 6203 (17x40x12)
9	4650064238091	Вал редуктора ведущий 157QMJ (ATV150) (L=222mm)
11	4650064238107	Вал редуктора промежуточный 157QMJ (ATV150) (L=112mm) с шестерней (47T)
12	4620753545427	Подшипник 6202 (15x35x11)
13	4650064238114	Вал редуктора ведомый 157QMJ (ATV150) (L=225mm) с шестерней (43T)
14	4650064238121	Шестерня переключения передач 157QMJ (ATV150)
15	std	Сальник 32x52x7
16	4620753545472	Подшипник 6205/2RS (20x47x14)
17	4620753545335	Подшипник 6004/2RS (20x42x12)
19	std	Болт с фланцем M6x40
20	std	Болт с фланцем M6x35
21	std	Сальник 14x22x5
22	4650064238138	Датчик переключения передач 157QMJ; ATV150
23	std	Болт с фланцем M6x12
24	std	Сальник 14x26x6
25	std	Болт с фланцем M6x25
26	std	Болт с фланцем M6x14



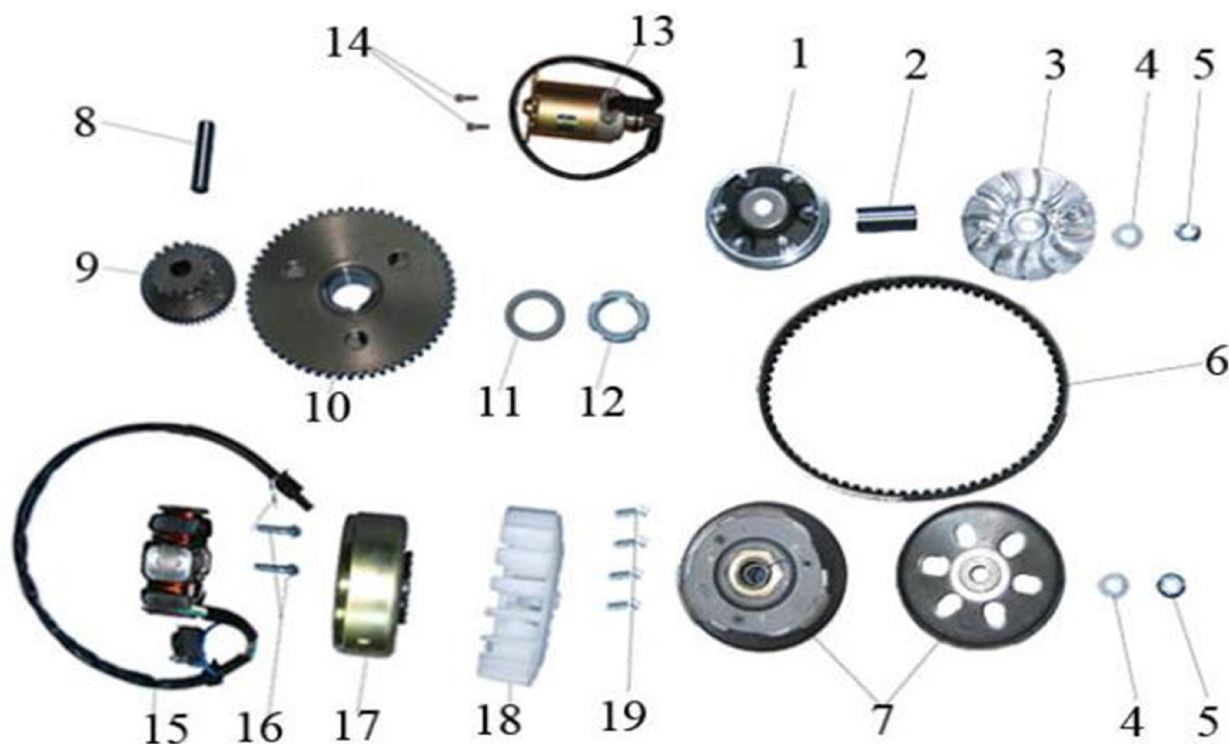


1,4	4620767363260	Прокладки ЦПГ (3шт) 4Т 157QMJ D57
1,3, 12-17	4620753531512	Цилиндро-поршневая группа 4Т 157QMJ 150см3 D57
7	4620753531246	Натяжитель цепи ГРМ 152QMI,157QMJ,ATV150
9	4620753532526	Прокладка натяжителя цепи ГРМ 152QMI, 157QMJ, ATV150
10	4620753530478	Вал коленчатый в сборе 4Т 152QMI,157QMJ (GY6)
12-18	4620753531574	Поршневой комплект 4Т 157QMJ D57
17	4620753531772	Палец поршневой 152QMI, 157QMJ (D14mm, L40mm)
18	4620753531628	Кольца поршневые 4Т 157QMJ D57

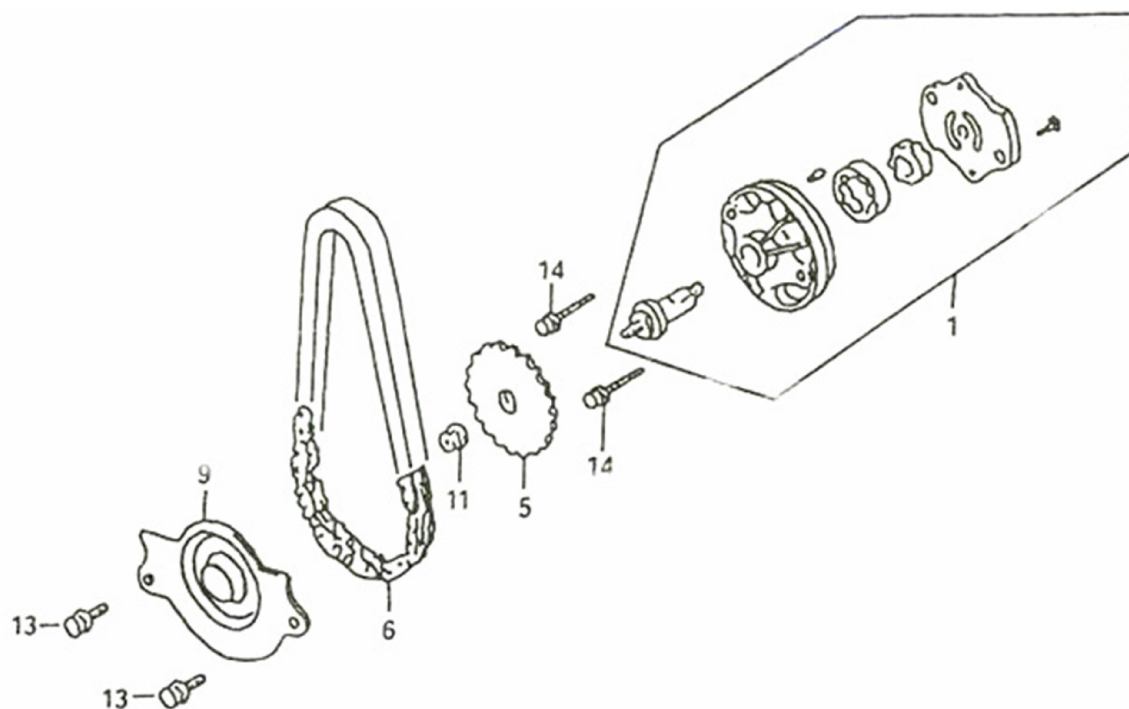


2	4620753530881	Коромысла ГРМ (2шт) 152QMI,157QMJ
5	4620753544123	Свеча зажигания 4Т (аналог C7HSA)
1-4,6-18	4620753530652	Головка цилиндра 4Т 157QMJ (GY6) D57,4 (d=24/28) в сборе (к-т с распредвалом)
10,11	4620753530775	Клапаны (впуск/выпуск) 157QMJ (GY6) (d=24/28) (l=65/66)
12	4620753531031	Вал ГРМ 152QMI,157QMJ
13	4620753530959	Маслосъемные колпачки d5×D10.6×8.4; 50-150cc (2шт)
20	4620753532151	Прокладка впускного коллектора 4Т 152QMI, 157QMJ
22	4620753533974	Коллектор впускной 152QMI, 157QMJ
24	4620753546479	Крышка головки цилиндра 152QMI, 157QMJ
26	4620753532380	Прокладка крышки клапанной (резиновая) 4Т 152QMI, 157QMJ, ATV150

№	EAN код	irbismotors.ru	Наименование
---	---------	----------------	--------------



1-5	4620753534292	Вариатор в сборе 152QMI, 157QMJ, ATV150
6	4620753534483	Ремень вариатора 743x20
7	4620753534544	Сцепление центробежное в сборе 152QMI,157QMJ,ATV150
9	4650064238046	Шестерня электростартера промежуточная 152QMI, 157QMJ
10	4620753535183	Муфта обгонная 4Т 152QMI,157QMJ (с шестерней)
13	4620753544277	Электростартер 4Т 152QMI, 157QMJ, ATV150 (9Т)
15	4620753542877	Статор генератора 152QMI, 157QMJ, ATV150 (6 кат.)
15-17	4620761969154	Генератор в сборе 4Т 152QMI, 157QMJ (6кат.)
18	4620753535855	Крыльчатка 152QMI, 157QMJ



1	4620753533073	Насос масляный 4Т 152QMI,157QMJ,ATV150
5	4620753533189	Шестерня привода масляного насоса 152QMI,157QMJ
6	4620753533240	Цепь привода насоса масляного 152QMI, 153QMI,157QMJ,153QMI 44L
11	4610014478441	Гайка М6 DIN 934 оц. (10 шт)
13	std	Болт с фланцем М6×12
14	std	Болт с фланцем М6×25

№	EAN код	Наименование
расходные материалы и доп. оборудование		
<div> <div>1</div> <div>2</div> <div>3</div> <div>4</div> <div>5</div> <div>6</div> <div>7</div> <div>8</div> </div>		
1	4610014479783	Защита сиденья (от снега) T125,T150
2	4650066008951	Подкаты для снегоходов (лыжи 230x250, гусеница 350x350)
3	4627072927071	Сани СВП 150
4	8729514629	Свеча зажигания 4T 4629 C7HSA NGK
5	8729517223	Свеча зажигания 4T 7223 CR7HS NGK
6	3374650013985	Масло моторное 4T Snow Power 0W40 синт. (1л.) MOTUL
7	3374650237312	Жидкость тормозная DOT 3&4 Brake Fluid FL 0.5л MOTUL
8	3374650005041	Жидкость тормозная DOT 5.1 Brake Fluid 0,5л MOTUL
	4680329004017	Защита картера T150
	4680329000958	Масло моторное 4T FS-WCVT 5W-30 синт. (1л.) IRBIS
	4610014479967	Втулка дистанционная звезды ведущей гусеничного блока T110,T125,T150
	4610014479776	Втулка рычагов подвески задней (нейлон) T150
	4610014479905	Втулка лыжи T125,T150